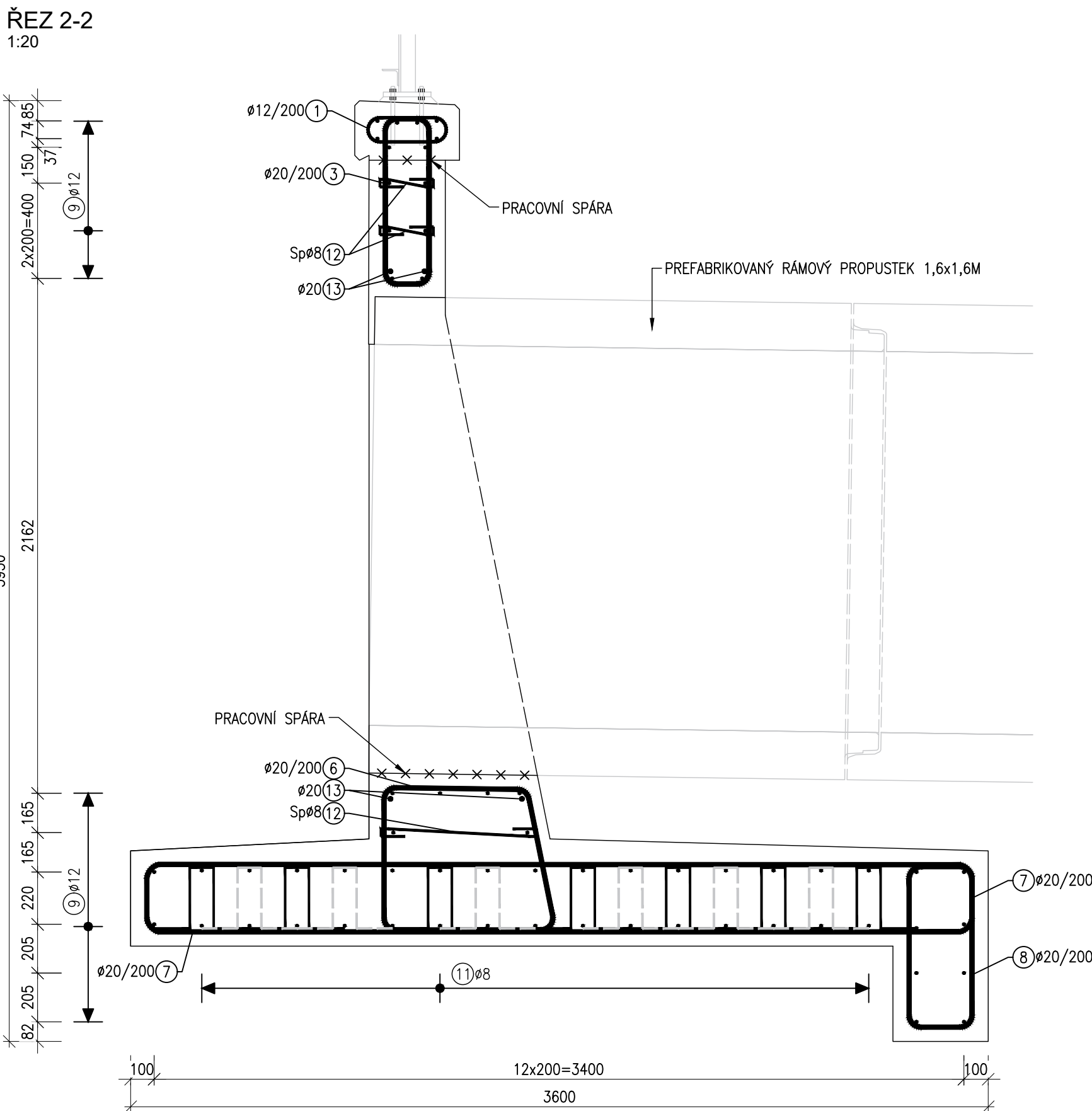
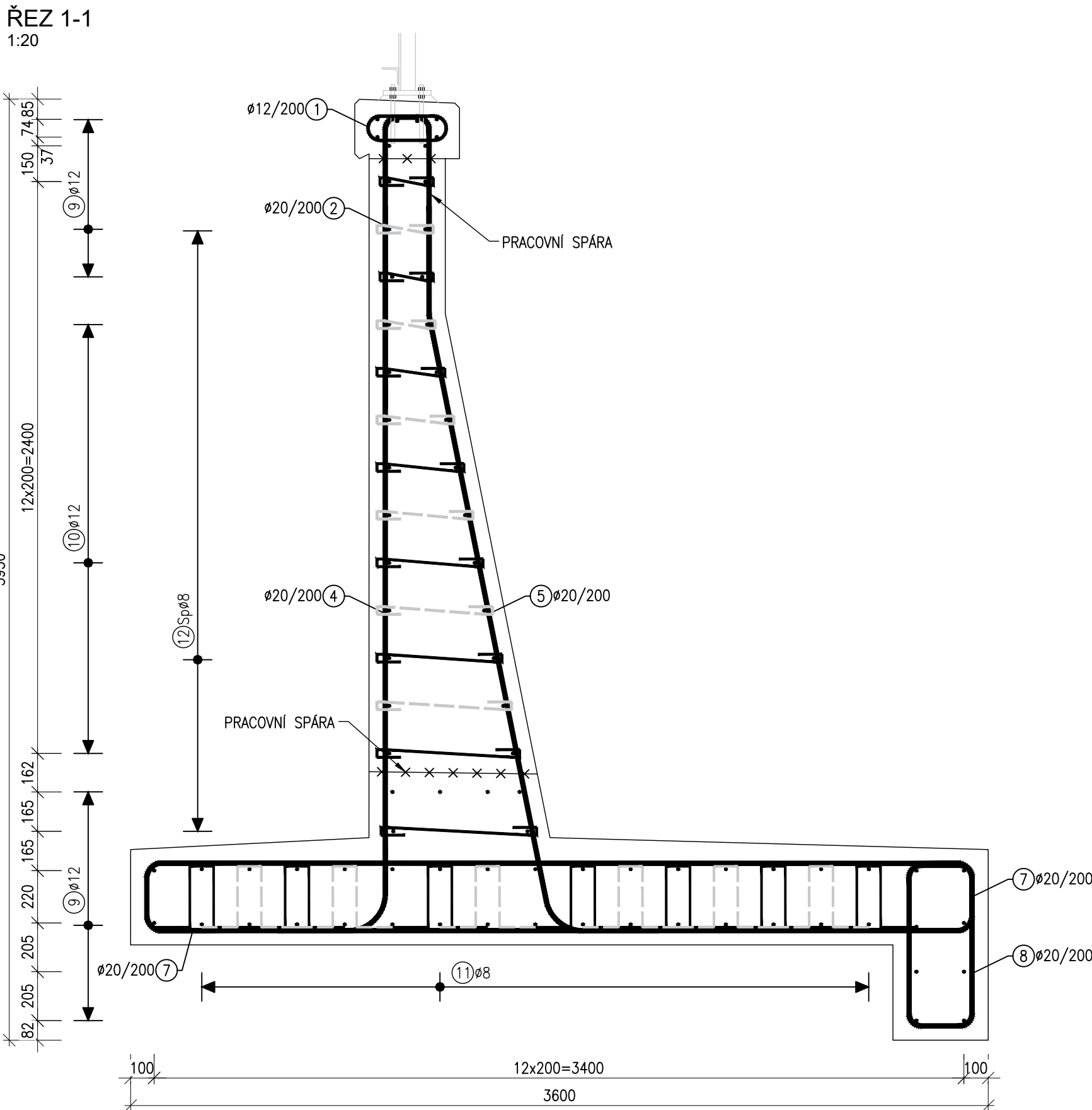
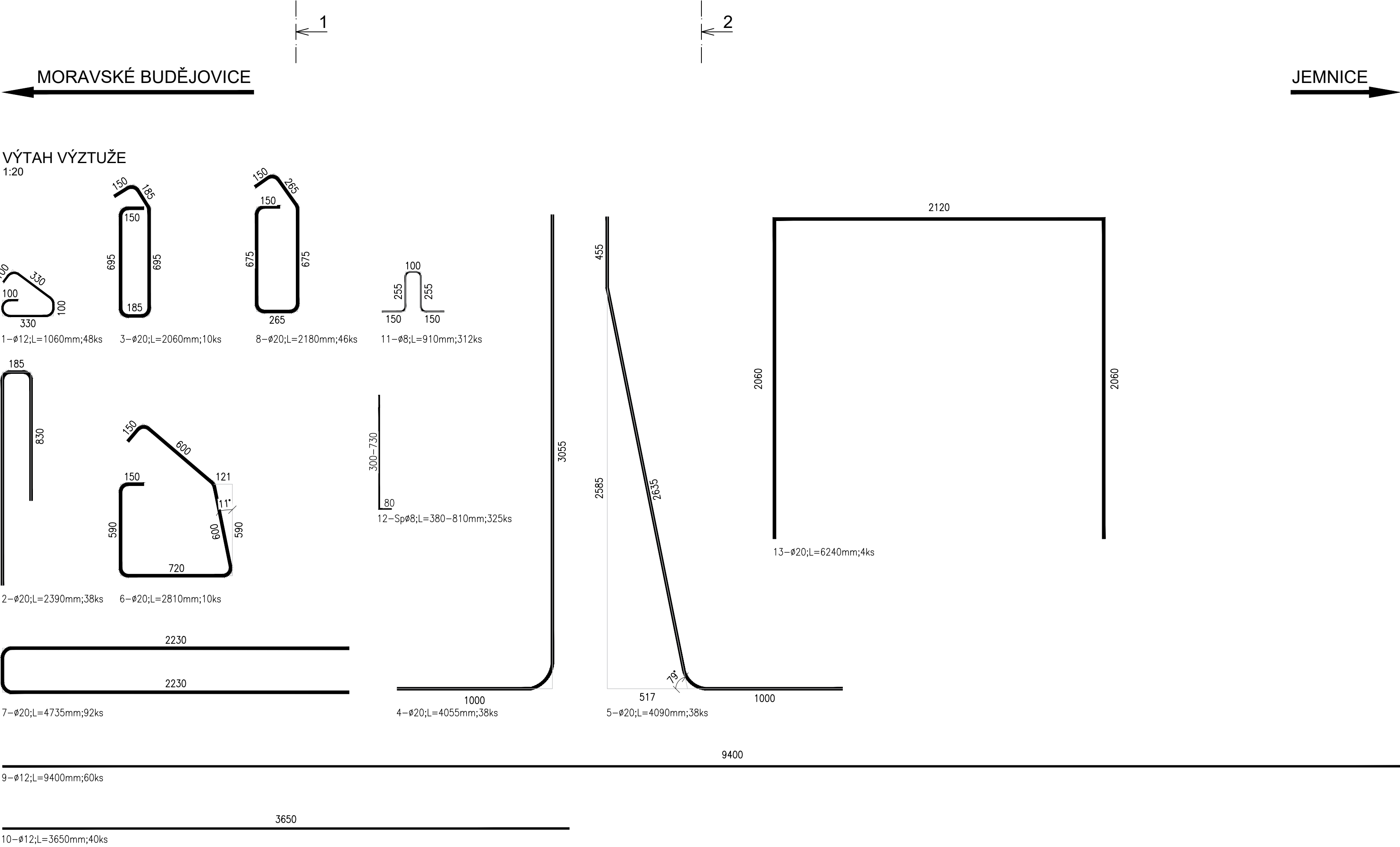
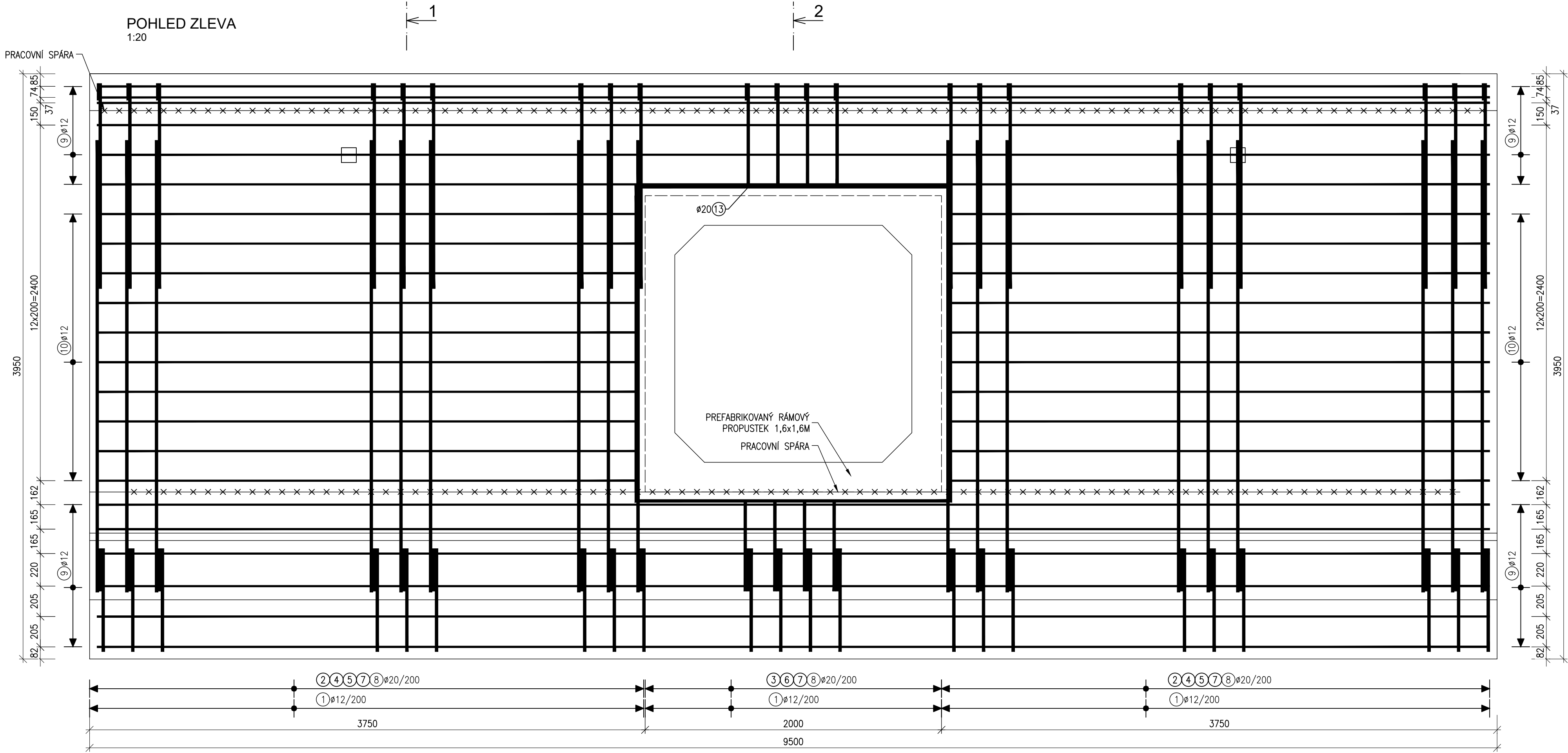


Rekonstrukce mostu v km 138,187 TÚ 1201 na trati Znojmo - Okříšky
SO 11-21-01 Propustek v km 138,125
2.202 Výkres výztuže rovnoběžného křídla
M1:20



VÝKAZ VÝZTUŽE KŘÍDLA						
Pol.č.	Profil [mm]	Délka [mm]	ks [-]	8	12	20
1	12	1060	48	-	50,88	-
2	20	2390	38	-	-	90,82
3	20	2060	10	-	-	20,60
4	20	4055	38	-	-	154,09
5	20	4090	38	-	-	155,42
6	20	2810	10	-	-	28,10
7	20	4735	96	-	-	454,56
8	20	2180	48	-	-	104,64
9*	12	9400	60	-	564,00	-
10*	12	3650	40	-	146,00	-
11	8	910	312	283,92	-	-
12	8	810	325	263,25	-	-
13	20	6240	4	-	-	24,96
Počet prvků	Celková délka [m]			547,17	760,88	1033,19
	Hmotnost 1bm [kg]			0,39	0,89	2,47
1	Hmotnost [kg]			213,40	677,18	2551,98
	Celková hmotnost [kg]				3442,56	
Prostřih					0,05	
Hmotnost pro celkový počet prvků [kg]					3614,69	

OCEL B500B
UVEDENÉ DELKY JSOU VZTAŽENY K OSE PRUTU
POLOMĚRY OBLOUKŮ JSOU POLOMĚRY OHYBAČÍCH TRNŮ
NEZNÁMÉNÉ POLOMĚŘY JSOU 1/2 D_m, min (TAB. 8.1)
NEZNÁMENÉ OHLY JSOU 45°, 90° resp. 180°
CELKOVÉ DELKY VOZEK JSOU STŘÍŽNÉ DELKY
ROVNÉ VLAKOTVÝM JSOU VE VÝRAZU Označeno (*)
RÚTNÍ PROSTORY OHYBY PRUTŮ JSOU STANOVENEY DLE ČSN EN 1992-1-1

PRO PROFIL NAĐ 16 mm: D=4#
PRO PROFIL NAĐ 16 mm: D=7#

POZNÁMKY:
– TVAR A POLOHU VÝŽITKU JE NUTNO UPRAVIDLIT DLE TVARU BEDNĚNÍ (ZKRATIT, POSUNOUT, NATOČIT)
– PROTĚ, KRITÉ, BRUSY NEJEDINACI POKUD JELIKO ŽIVOTNÍ PŘÍNOS NA STAVER DLE POTŘEBY
– PROTĚ, KRITÉ, BRUSY PROVĚDĚNA SPÄTŘENÍ PROTI OGÁNKM SILNIČNÝCH PRODŮ; STUPNĚ 3, 4 DLE SRŠ/(7)S, BUDE PROVĚDNA KOMBINACE PRIMÄRNÍ OCHRANY DLE SRŠ/(7)S ODSTAVEC 3.1 A DLE SRŠ EN 206+A2 SKŁADOBÄ BETONOVÝ SMĚSI A SEKUNDÄRNÍ OCHRANY DLE SRŠ/(7)S ODSTAVEC 3.2 A DLE SRŠ EN 206+A2;

[illegible]